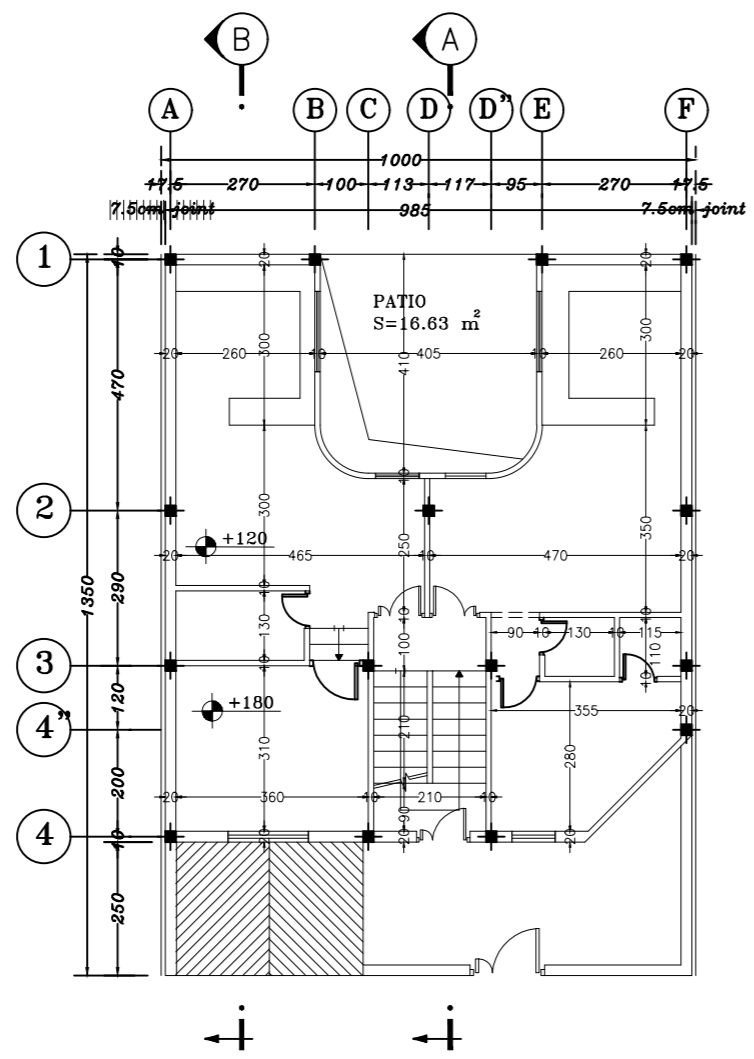
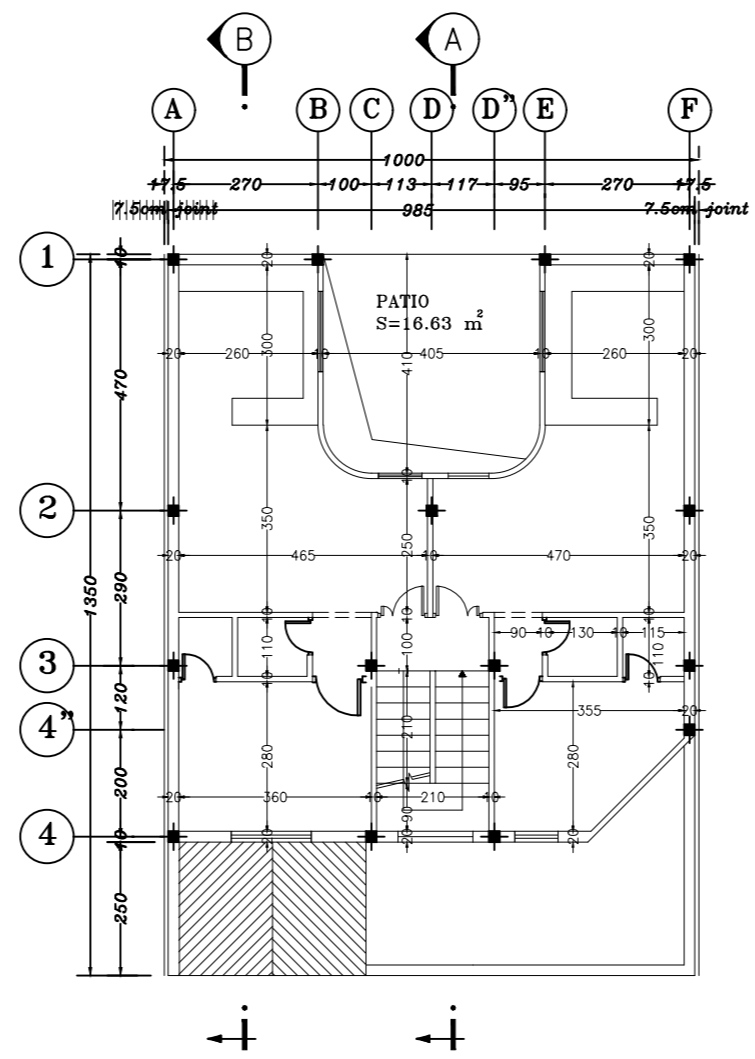


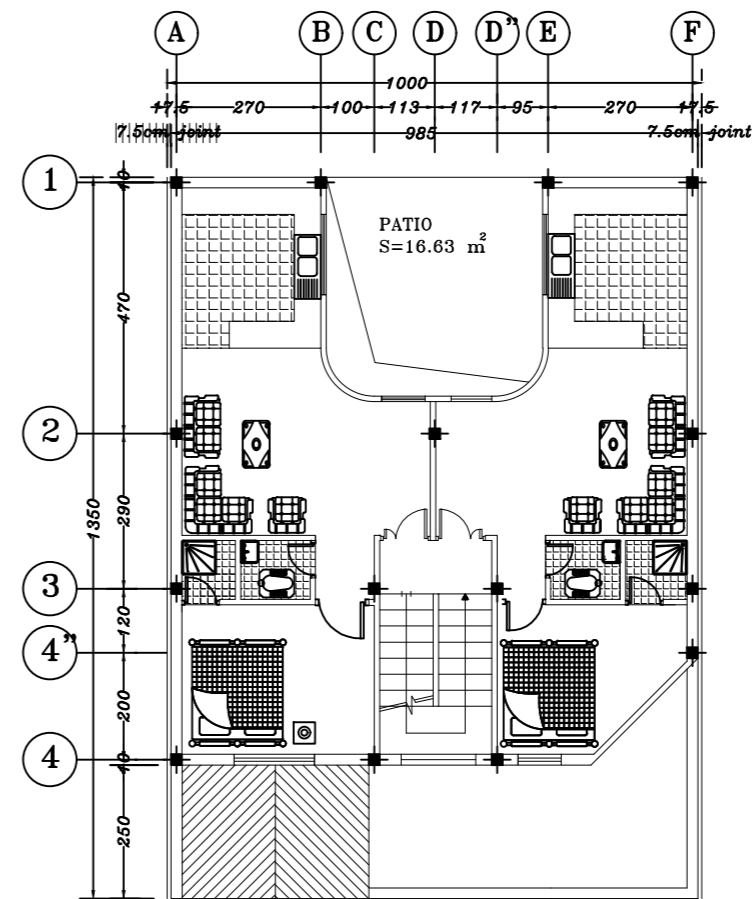
پلان زمین  
مقیاس: ۱/۱۰۰



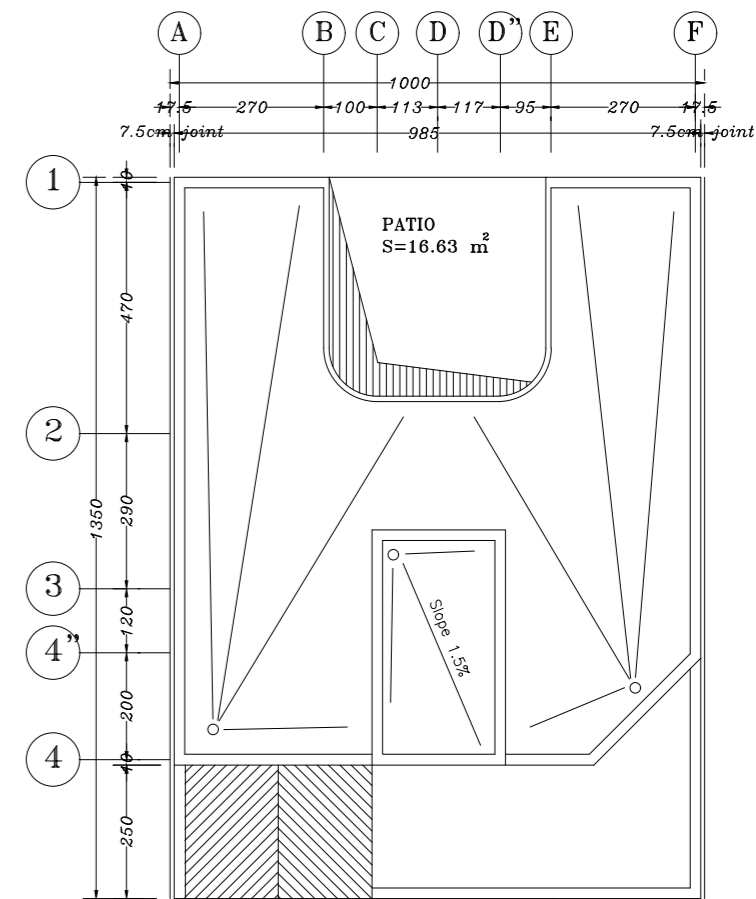
پلان طبقه همکف  
مقیاس: ۱/۱۰۰



پلان طبقات  
مقیاس: ۱/۱۰۰

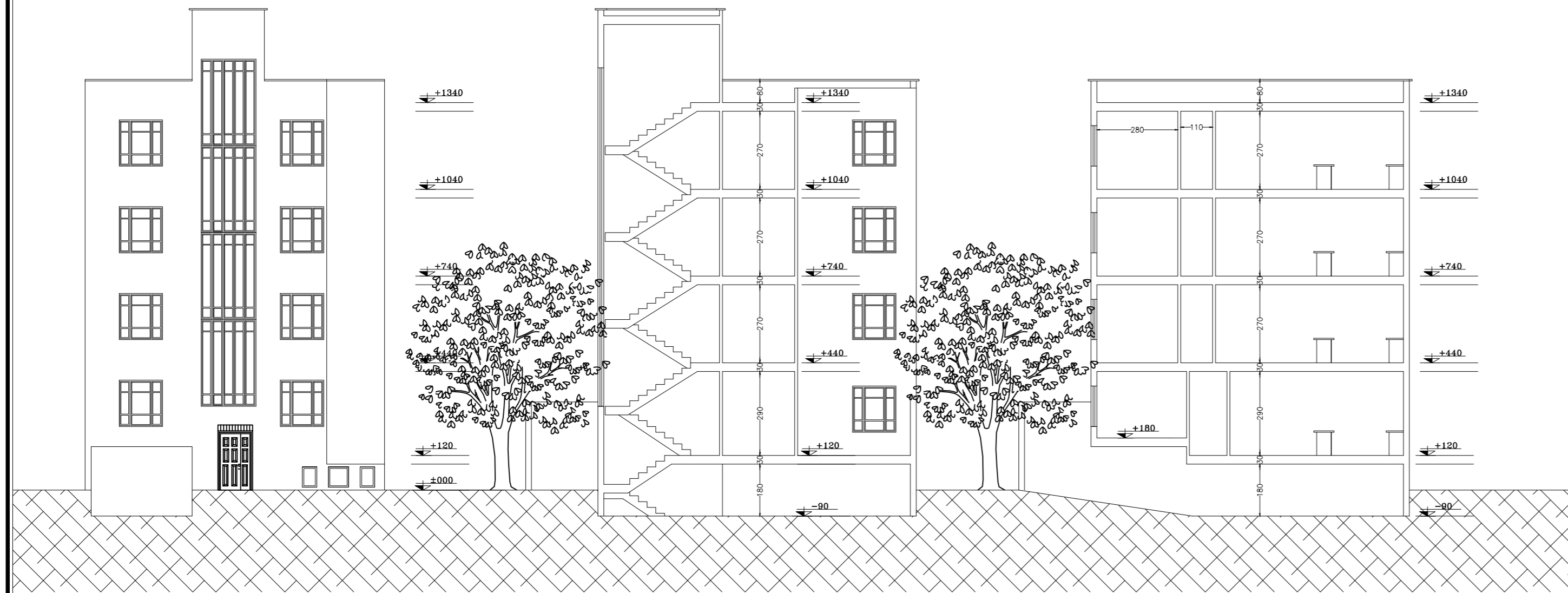


پلان مبلمان  
مقیاس: ۱/۱۰۰



پلان بام  
مقیاس: ۱/۱۰۰

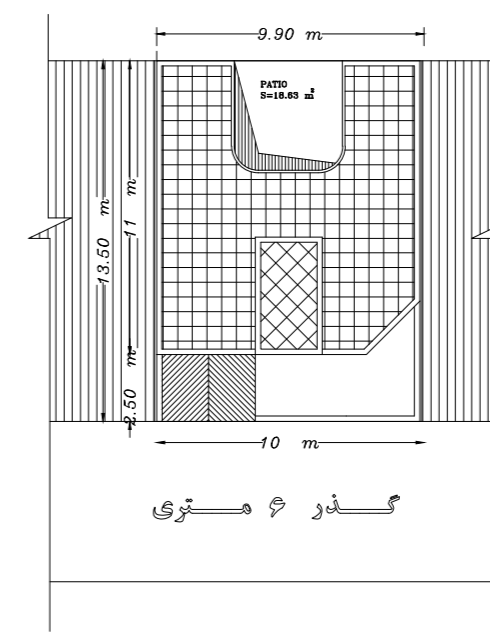
shirazmelk.org



نمای جنوبی  
مقیاس: ۱/۱۰۰

برهه A  
مقیاس: ۱/۱۰۰

برهه B  
مقیاس: ۱/۱۰۰



پلان موقعیت  
مقیاس: ۱/۲۰۰

اطلاعات نقشه

شهرداری منطقه:  
نوع پرونده مورد درخواست: تخریب و نوسازی  
نام مالک:  
مساحت زمین طبق سند: ۱۴۹,۲۰ تراکم: ۱۲٪  
شماره پرونده کامپیوتری:  
مورد تقاضا  
مساحت زمین پس از اصلاح: ۱۳۴,۲۰

جدول بنای مورد درخواست

طبقه	مسکونی	انبار	تاسیسات	پارکینگ	راه پله و آسانسور	جمع
زمین	۲	۲	۳	۱۴۲,۵۰	۰	۱۱۰,۰۰
همکف	۲	۰	۰	۰	۰	۸۹,۵۰
اول	۲	۰	۰	۰	۰	۸۹,۵۰
دوم	۲	۰	۰	۰	۰	۸۹,۵۰
سوم	۲	۰	۰	۰	۰	۸۹,۵۰
چهارم	۰	۰	۰	۰	۰	۰
جمع	۸	۲	۳	۱۴۲,۵۰	۰	۳۶۸,۰۰

تعداد پارکینگ مورد نیاز: ۳۶۸  
تعداد پارکینگ نامین شده: ۰  
کری پارکینگ: ۰  
جمع کل متر از: ۰  
کری پارکینگ: ۰

کنترل نقشه: [ ]  
آزمایش همکف: [ ]  
امضا و کنترل نقشه: [ ]  
تاریخ: [ ]

توضیحات:  
ابعاد پاسیو در اجرا به ۸,۹۰ تقلیل می یابد.